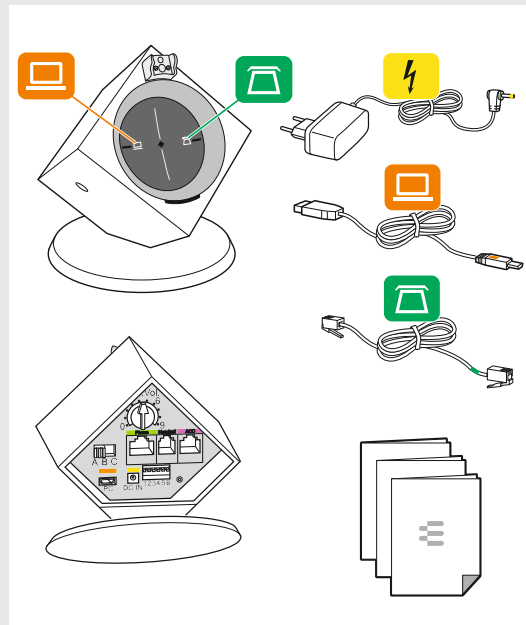


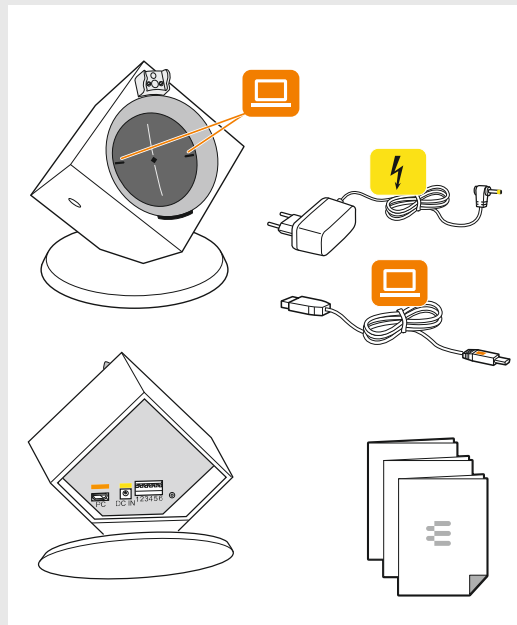
DW Series
Basestation

- EN Quick Guide NO Snabbguide JA クイックガイド
- DE Kurzanleitung SV Snabbguide PL Skrócona instrukcja obsługi
- FR Guide express NL Mini handleiding TR Hızlı Kilavuz
- ES Guía rápida IT Guida rapida ZH 快速指南
- DA Kvikvejledning PT Guia Rápido

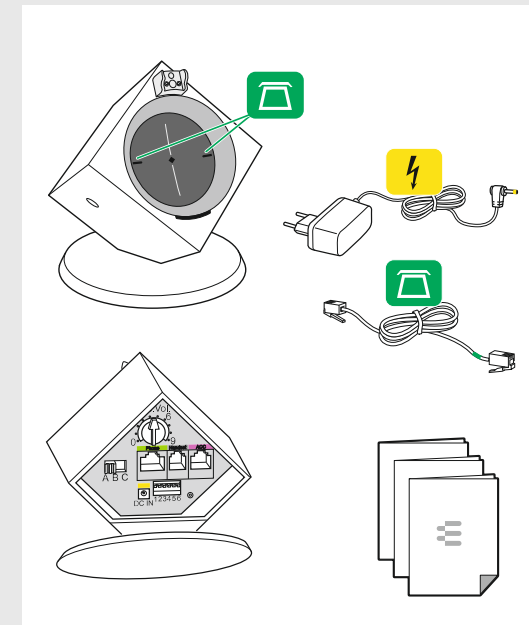
DW BS | DW BS ML



DW BS USB | DW BS USB ML



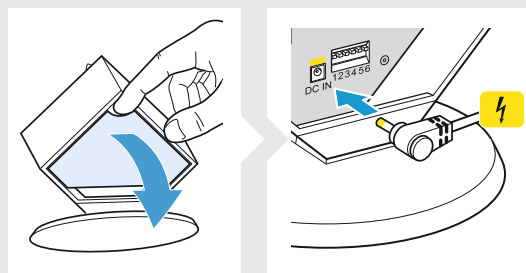
DW BS Phone



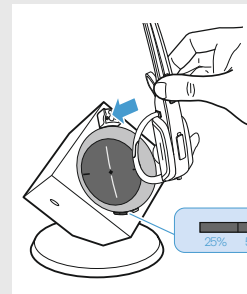
Connecting the base station to the mains power supply | Basisstation mit Stromnetz verbinden | Raccorder la station de base au secteur | Conectar la estación base con la red de corriente | Forbindelse af basisstationen med lysnettet | Anslut basstationen till elnätet | Koble basestasjonen til strømnettet | Het basisstation met de voedingspanning verbinden | Collegamento della stazione base alla rete elettrica | Ligar a base à rede elétrica | ベースステーションを電源に接続する | Połączenie stacji bazowej z siecią prądu | Baz istasyonunun PC'ye bağlanması | 连接基站和电源

Charging the headset | Headset laden | Charger l'oreillette | Cargar el headset | Opladning af hovedsæt | Ladda headsetet | Lade hovedsett | Headset laden | Caricamento dell'headset | Carregar os micro-ousoadores | ヘッドセットを充電する | Ładowanie zestawu słuchawkowego | Kulaklık setinin şarj edilmesi | 给耳机充电

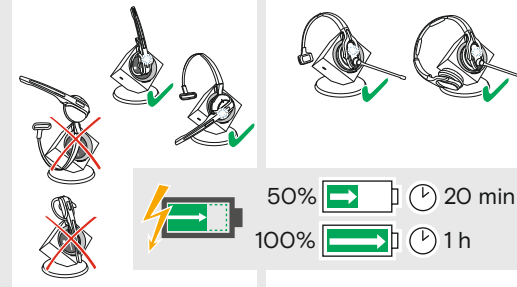
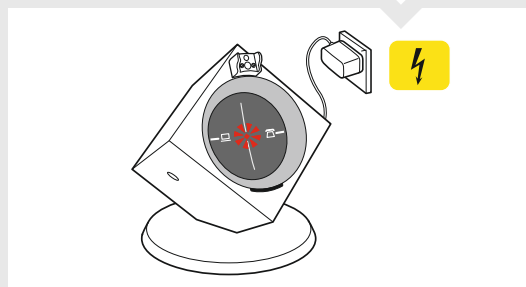
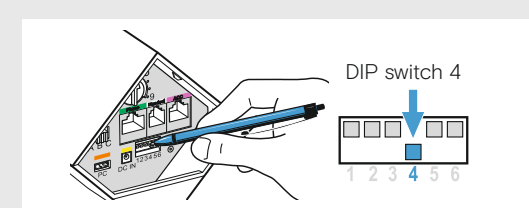
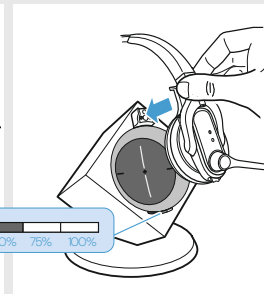
Automatic link establishment | Automatischer Verbindungsaufbau | Établissement automatique d'une liaison | Establecimiento de conexión automático | Automatisk forbindelsesopbygning | Automatisk oppkoppling | Automatisk forbindelsesopbygging | Automatische opbouw van de verbinding | Connessione automatica | Ligação automática | 自動接続 | Automatische nawiązanie połączenia | Otomatik bağlantı kurulumu | 自动建立连接



DW Office



DW Pro1/Pro2



www.eposaudio.com/support

Sennheiser Communications A/S
Industriparken 27, DK-2750 Ballerup, Denmark
www.eposaudio.com

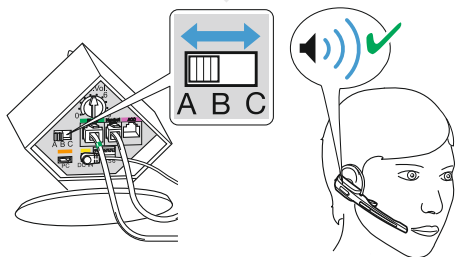
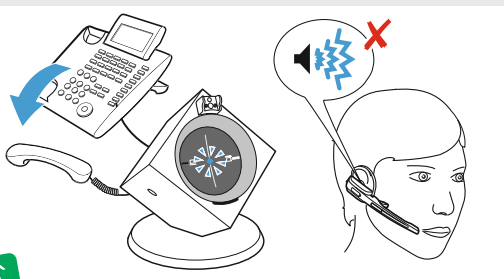
Printed in China, Publ. 11/19, 770-00070/A06

DW Office - HS
DW Pro1 - HS
DW Pro2 - HS

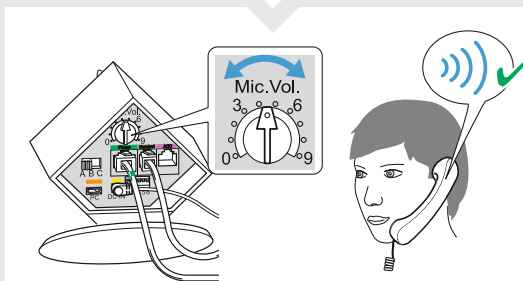
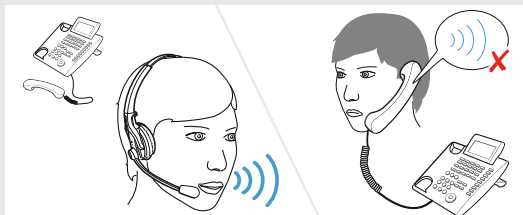
Connecting the base station to the fixed line telephone | Basisstation mit Festnetztelefon verbinden | Raccorder la station de base à un téléphone fixe | Conectar la estación base con el teléfono fijo | Forbindelse af basisstationen med fastnettelefon | Anslut basisstationen till den fasta telefonen | Koble basestasjonen til fasttelefonen | Het basisstation met het vaste telefoonnet verbinden Collegamento della stazione base con il telefono di rete fissa | Ligar a base ao telefone de fixa | ベースステーションを固定電話に接続する | Połączenie stacji bazowej z telefonem stacjonarnym | Baz istasyonunun sabit ağ telefonuna bağlanması | 连接基站和固定电话



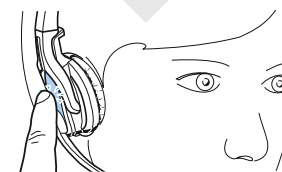
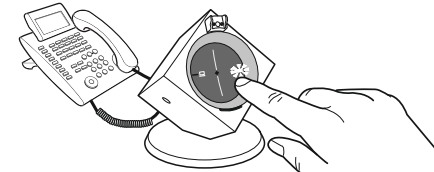
Adjusting the dial tone of the telephone | Freizeichen für Telefon einstellen | Régler la tonalité du téléphone | Ajustar la señal para marcar del teléfono | Indstilling af klartone til telefonen | Ställ in ledig linjesignal för telefonen | Stille inn telefonens summetone | De kiestoon voor de telefoon instellen | Impostazione del segnale di libero per il telefono | Ajustar o sinal de desimpedido do telefone | 電話用の発信音を設定する | Ustawianie sygnału wolnego telefonu | Telefon için çevir sesi ayarı | 设置电话空线信号



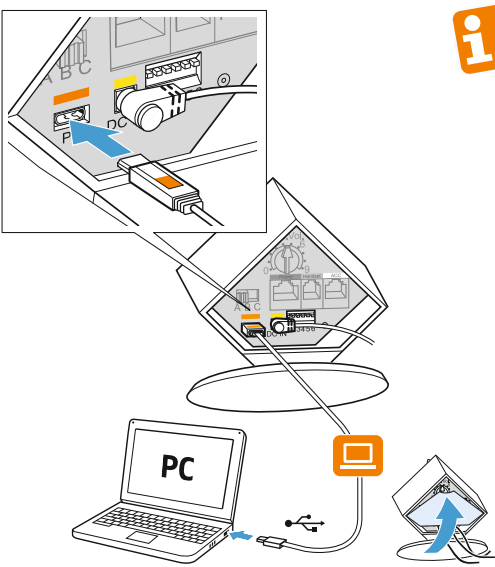
Adjusting the microphone sensitivity for outgoing calls | Mikrofonempfindlichkeit für ausgehende Anrufe einstellen | Régler la sensibilité du microphone pour les appels sortants | Ajustar la sensibilidad del micrófono para las llamadas salientes | Indstilling af mikrofonfølsomheden for udgående opkald | Ställ in mikrofonens känslighet för utgående samtal | Stille inn mikrofonens ømfintlighet for utgående anrop | De microfoongevoeligheid voor uitgaande gesprekken instellen | Impostazione della sensibilità del microfono per chiamate in uscita | Ajustar a sensibilidade do microfone para as chamadas efetuadas | 発信用のマイク感度を設定する | Ustawianie czułości mikrofonu dla połączeń wychodzących | Giden çağrılar için mikrofona hassasiyeti ayarı | 为呼出通话设置麦克风灵敏度



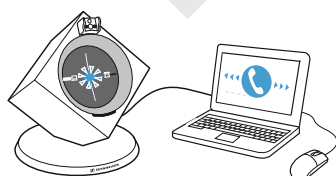
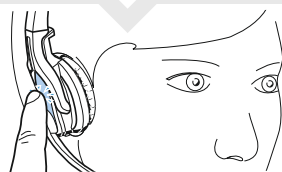
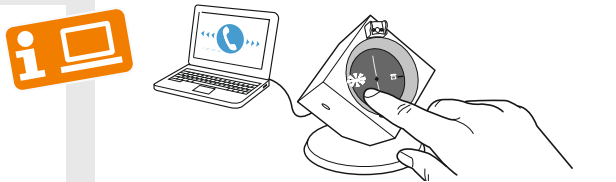
Making calls via the headset | Über das Headset telefonieren | Téléphoner avec l'oreillette | Telefonar mediante el headset | Opkald via hovedsæt | Ring med headset | Ringe ved hjælp af hovedsettet | Bellen met behulp van de headset | Telefonare con l'headset | Fazer uma chamada telefônica através do micro-escultador | ヘッドセットから電話する | Telefonowanie poprzez zestaw słuchawkowy | Kulaklık sesi üzerinden telefon etme | 通过耳机进行电话通话



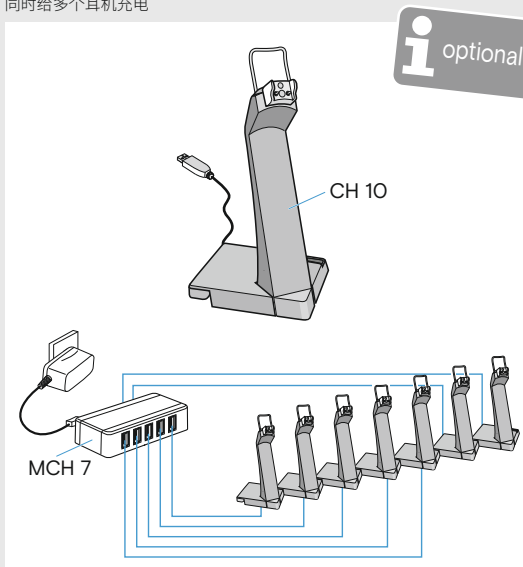
Connecting the base station to a PC | Basisstation mit PC verbinden | Raccorder la station de base à un ordinateur | Conectar la estación base con el PC | Forbindelse af basisstationen med en pc | Anslut basisstationen till datorn | Koble basestasjonen til en pc | Het basisstation met de PC verbinden | Collegamento della stazione base con il PC | Ligar a base ao PC | ベースステーションをPCに接続する | Połączenie stacji bazowej z komputerem | Baz istasyonunu PC'ye bağlama | 连接基站和电脑



Making calls via the headset | Über das Headset telefonieren | Téléphoner avec l'oreillette | Telefonar mediante el headset | Opkald via hovedsæt | Ring med headset | Ringe ved hjælp af hovedsettet | Bellen met behulp van de headset | Telefonare con l'headset | Fazer uma chamada telefônica através do micro-escultador | ヘッドセットから電話する | Telefonowanie poprzez zestaw słuchawkowy | Kulaklık sesi üzerinden telefon etme | 通过耳机进行电话通话



Charging several headsets simultaneously | Mehrere Headsets gleichzeitig laden | Charger plusieurs oreillettes simultanément | Cargar simultáneamente varios headsets | Opładning af flere hovedsæt samtidig | Ladda flera headset samtidigt | Lade flere hovedsett samtidig | Meerdere headsets tegelijk opladen | Caricamento simultaneo di più headset | Carregar, simultaneamente, vários micro-escultadores | 複数のヘッドセットを同時に充電する | Jednoczesne ładowanie kilku zestawów słuchawkowych | Birden çok kulaklık setinin aynı anda şarj edilmesi | 同时给多个耳机充电



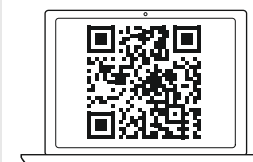
Detailed information / Accessories | Ausführliche Informationen / Erhältliches Zubehör | Informations détaillées / Accessoires | Información detallada / Accesorios disponibles | Udførlige oplysninger/tilbehør som kan erhverve | Mer information/tilbehør | Detaljert informasjon / tilgjengelig tilbehør | Uitvoerige informatie/verkrijgbare toebehoren | Informações dettagiate / accessori disponibili | Informações mais pormenorizadas/Acessório disponível | 詳細なインフォメーション / 使用可能なアクセサリー | Szczegółowe informacje / dostępne akcesoria | Ayrıntılı Bilgiler / Mevcut Aksesuarlar | 详细信息/可供选购的附件



For easy setup, configuration and softphone call control settings download EPOS Connect on www.eposaudio.com/connect



For Compatibility guide go to www.eposaudio.com/compatibility



For Instruction manual go to www.eposaudio.com/support